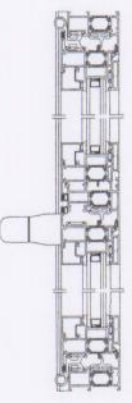
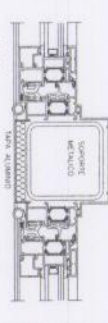
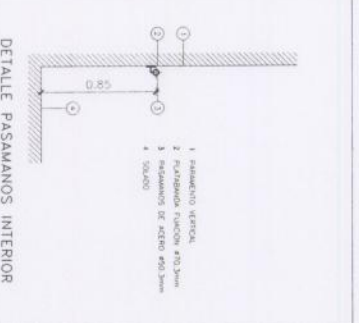


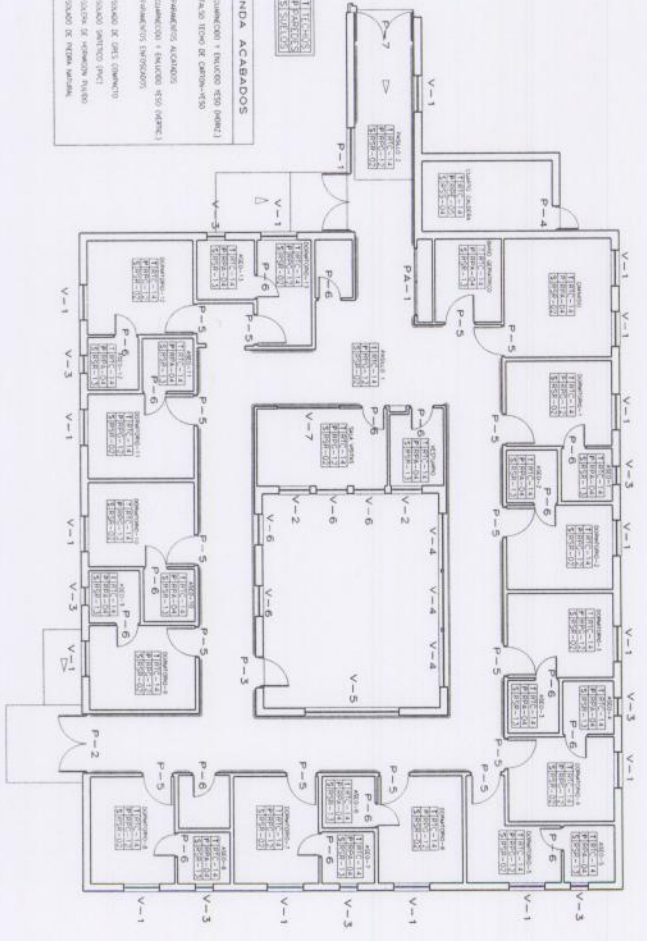
TIPO	GEOMETRIA	PROFESIONALES TIPO	GEOMETRIA	PROFESIONALES TIPO	GEOMETRIA	PROFESIONALES TIPO	GEOMETRIA	PROFESIONALES TIPO	GEOMETRIA	PROFESIONALES TIPO	GEOMETRIA	PROFESIONALES TIPO		
P-1		ACCESO superficie: 9.20 m <sup>2</sup> superficie ventilación: 0.1 m <sup>2</sup> compartes: 3 ALUMINO LACADO SM PROTECCION CUMPLI 444/12/14 REPL. 8 P.1.	P-2		ACCESO superficie: 5.29 m <sup>2</sup> superficie ventilación: 0.1 m <sup>2</sup> compartes: 2 ALUMINO LACADO SM PROTECCION CUMPLI 444/12/14 REPL. 8 P.1.	P-3		ACCESO PASO superficie: 2.78 m <sup>2</sup> superficie ventilación: 0.1 m <sup>2</sup> compartes: 2 ALUMINO LACADO SM PROTECCION CUMPLI 444/12/14 REPL. 8 P.1.	P-4		ACCESO PASO superficie: 2.18 m <sup>2</sup> superficie ventilación: 0.1 m <sup>2</sup> compartes: 2 ALUMINO LACADO SM PROTECCION CUMPLI 444/12/14 REPL. 8 P.1.	P-5		ACCESO PASO superficie: 2.18 m <sup>2</sup> superficie ventilación: 0.1 m <sup>2</sup> compartes: 2 ALUMINO LACADO SM PROTECCION CUMPLI 444/12/14 REPL. 8 P.1.
P-6		PROFESIONALES TIPO PROFESIONALES TIPO PROFESIONALES TIPO PROFESIONALES TIPO PROFESIONALES TIPO PROFESIONALES TIPO PROFESIONALES TIPO PROFESIONALES TIPO PROFESIONALES TIPO PROFESIONALES TIPO PROFESIONALES TIPO PROFESIONALES TIPO PROFESIONALES TIPO	P-7		COMERCIO PASO superficie: 4.83 m <sup>2</sup> superficie ventilación: 0.1 m <sup>2</sup> compartes: 2 ALUMINO LACADO SM PROTECCION CUMPLI 444/12/14 REPL. 8 P.1.	PA-1		ACCESO PASO superficie: 5.11 m <sup>2</sup> superficie ventilación: 0.1 m <sup>2</sup> compartes: 2 ALUMINO LACADO SM PROTECCION CUMPLI 444/12/14 REPL. 8 P.1.	V-1		ACCESO PASO superficie: 5.11 m <sup>2</sup> superficie ventilación: 0.1 m <sup>2</sup> compartes: 2 ALUMINO LACADO SM PROTECCION CUMPLI 444/12/14 REPL. 8 P.1.	V-2		ACCESO PASO superficie: 5.11 m <sup>2</sup> superficie ventilación: 0.1 m <sup>2</sup> compartes: 2 ALUMINO LACADO SM PROTECCION CUMPLI 444/12/14 REPL. 8 P.1.
V-5		ACCESO PASO superficie: 5.11 m <sup>2</sup> superficie ventilación: 0.1 m <sup>2</sup> compartes: 2 ALUMINO LACADO SM PROTECCION CUMPLI 444/12/14 REPL. 8 P.1.	V-4		ACCESO PASO superficie: 5.11 m <sup>2</sup> superficie ventilación: 0.1 m <sup>2</sup> compartes: 2 ALUMINO LACADO SM PROTECCION CUMPLI 444/12/14 REPL. 8 P.1.	V-5		ACCESO PASO superficie: 5.11 m <sup>2</sup> superficie ventilación: 0.1 m <sup>2</sup> compartes: 2 ALUMINO LACADO SM PROTECCION CUMPLI 444/12/14 REPL. 8 P.1.	V-6		ACCESO PASO superficie: 5.11 m <sup>2</sup> superficie ventilación: 0.1 m <sup>2</sup> compartes: 2 ALUMINO LACADO SM PROTECCION CUMPLI 444/12/14 REPL. 8 P.1.	V-7		ACCESO PASO superficie: 5.11 m <sup>2</sup> superficie ventilación: 0.1 m <sup>2</sup> compartes: 2 ALUMINO LACADO SM PROTECCION CUMPLI 444/12/14 REPL. 8 P.1.



DETALLES DE CARPINTERIA EXTERIOR (REQUISITOS DE TIPO DE PERIL Y ACABAMIENTOS NO PRESUPUESTO TIPO O MUESTRA CONCRETA, EL TRIBUNAL CONSERVA EL PERIL CON-ALB)

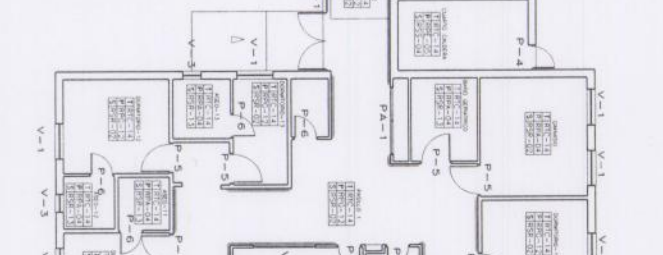
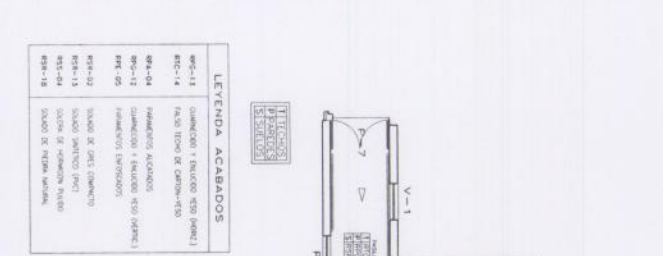
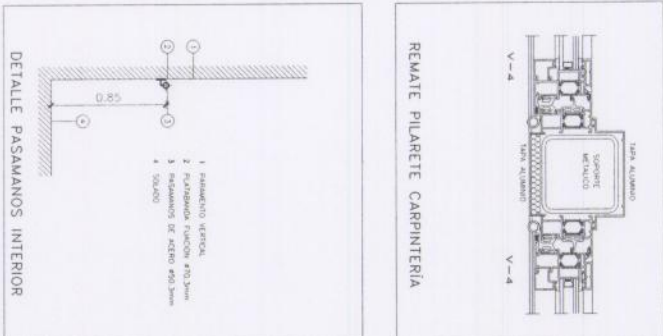
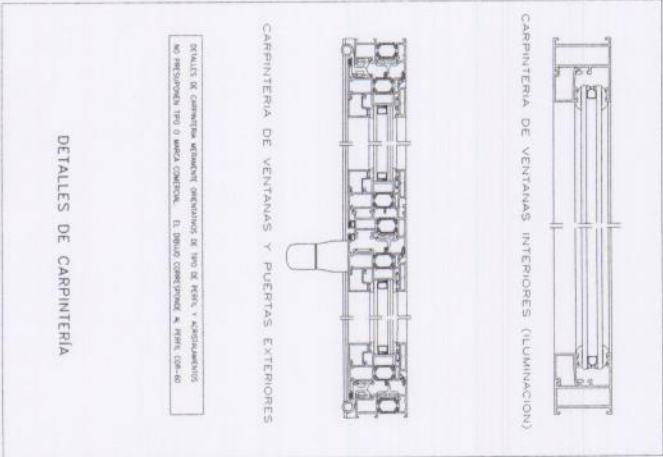


- LEYENDA ACABADOS**
- 98C-11 CARMENIO 1 (TALLADO 3/20 (PANEL))
  - 98C-14 (ALZO TIPO DE CARBON-150)
  - 98A-04 (MADERAS ACABADOS)
  - 98C-11 (MADERAS ACABADOS)
  - 98C-05 (MADERAS ACABADOS)
  - 98C-02 (ALZO DE OBLE COMPLETO)
  - 98C-13 (ALZO DE OBLE TIPO)
  - 98C-04 (ALZO DE OBLE TIPO)
  - 98C-10 (ALZO DE OBLE TIPO)



**MEMORIA DE CARPINTERIA Y ACABADOS**

TIPO	GEOMETRIA	PROFESIONALES TIPO	GEOMETRIA	PROFESIONALES TIPO	GEOMETRIA	PROFESIONALES TIPO	GEOMETRIA	PROFESIONALES TIPO	GEOMETRIA	PROFESIONALES TIPO	PROFESIONALES TIPO		
P-1		ACERCO superficie: 9,20 m <sup>2</sup> superficie: 01 m <sup>2</sup> superficie: 03 m <sup>2</sup> superficie: 03 m <sup>2</sup> ALUMINO LACADO 5M PROTECCION CUMPLI 444/12/14 REPL. 8/11		ACERCO superficie: 4,39 m <sup>2</sup> superficie: 01 m <sup>2</sup> superficie: 03 m <sup>2</sup> ALUMINO LACADO 5M PROTECCION CUMPLI 444/12/14 REPL. 8/11	P-3		ACERCO PASO superficie: 2,78 m <sup>2</sup> superficie: 01 m <sup>2</sup> superficie: 03 m <sup>2</sup> ALUMINO LACADO 5M PROTECCION CUMPLI 444/12/14 REPL. 8/11	P-4		ACERCO PASO superficie: 2,19 m <sup>2</sup> superficie: 01 m <sup>2</sup> superficie: 03 m <sup>2</sup> ALUMINO LACADO 5M PROTECCION CUMPLI 444/12/14 REPL. 8/11	P-5		ACERCO PASO superficie: 2,19 m <sup>2</sup> superficie: 01 m <sup>2</sup> superficie: 03 m <sup>2</sup> ALUMINO LACADO 5M PROTECCION CUMPLI 444/12/14 REPL. 8/11
P-6		PROFESIONALES TIPO ACERCO PASO superficie: 3,33 m <sup>2</sup> superficie: 17 m <sup>2</sup> ALUMINO LACADO 5M PROTECCION CUMPLI 444/12/14 REPL. 8/11	P-7	COMERCIO PASO superficie: 4,63 m <sup>2</sup> superficie: 01 m <sup>2</sup> superficie: 03 m <sup>2</sup> ALUMINO LACADO 5M PROTECCION CUMPLI 444/12/14 REPL. 8/11	PA-1		ACERCO PASO superficie: 5,11 m <sup>2</sup> superficie: 01 m <sup>2</sup> superficie: 03 m <sup>2</sup> ALUMINO LACADO 5M PROTECCION CUMPLI 444/12/14 REPL. 8/11	V-1		ACERCO PASO superficie: 2,78 m <sup>2</sup> superficie: 01 m <sup>2</sup> superficie: 03 m <sup>2</sup> ALUMINO LACADO 5M PROTECCION CUMPLI 444/12/14 REPL. 8/11	V-2		ACERCO PASO superficie: 2,78 m <sup>2</sup> superficie: 01 m <sup>2</sup> superficie: 03 m <sup>2</sup> ALUMINO LACADO 5M PROTECCION CUMPLI 444/12/14 REPL. 8/11
V-5		PROFESIONALES TIPO ACERCO PASO superficie: 0,88 m <sup>2</sup> superficie: 08 m <sup>2</sup> superficie: 07 m <sup>2</sup> ALUMINO LACADO 5M PROTECCION CUMPLI 444/12/14 REPL. 8/11	V-4	PROFESIONALES TIPO ACERCO PASO superficie: 5,06 m <sup>2</sup> superficie: 03 m <sup>2</sup> superficie: 03 m <sup>2</sup> ALUMINO LACADO 5M PROTECCION CUMPLI 444/12/14 REPL. 8/11	V-5		PROFESIONALES TIPO ACERCO PASO superficie: 5,11 m <sup>2</sup> superficie: 01 m <sup>2</sup> superficie: 03 m <sup>2</sup> ALUMINO LACADO 5M PROTECCION CUMPLI 444/12/14 REPL. 8/11	V-6		PROFESIONALES TIPO ACERCO PASO superficie: 5,11 m <sup>2</sup> superficie: 01 m <sup>2</sup> superficie: 03 m <sup>2</sup> ALUMINO LACADO 5M PROTECCION CUMPLI 444/12/14 REPL. 8/11	V-7		PROFESIONALES TIPO ACERCO PASO superficie: 5,11 m <sup>2</sup> superficie: 01 m <sup>2</sup> superficie: 03 m <sup>2</sup> ALUMINO LACADO 5M PROTECCION CUMPLI 444/12/14 REPL. 8/11



MEMORIA DE CARPINTERIA Y ACABADOS

PROYECTO: RESIDENCIA PARA PERSONAS MAYORES EN CASTROCONTIGRO

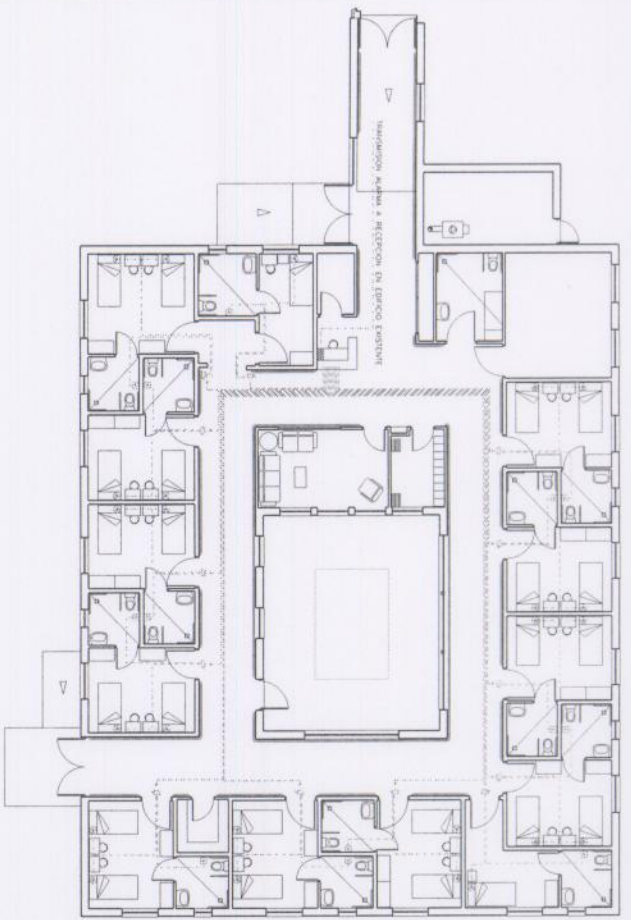
PROYECTISTA: BARRAL, ALBA, GARCIA, S.A.

CLIENTE: JUNTA VEJINAL DE CASTROCONTIGRO

UBICACION: CALLE DEL PUENTE, 66 CASTROCONTIGRO

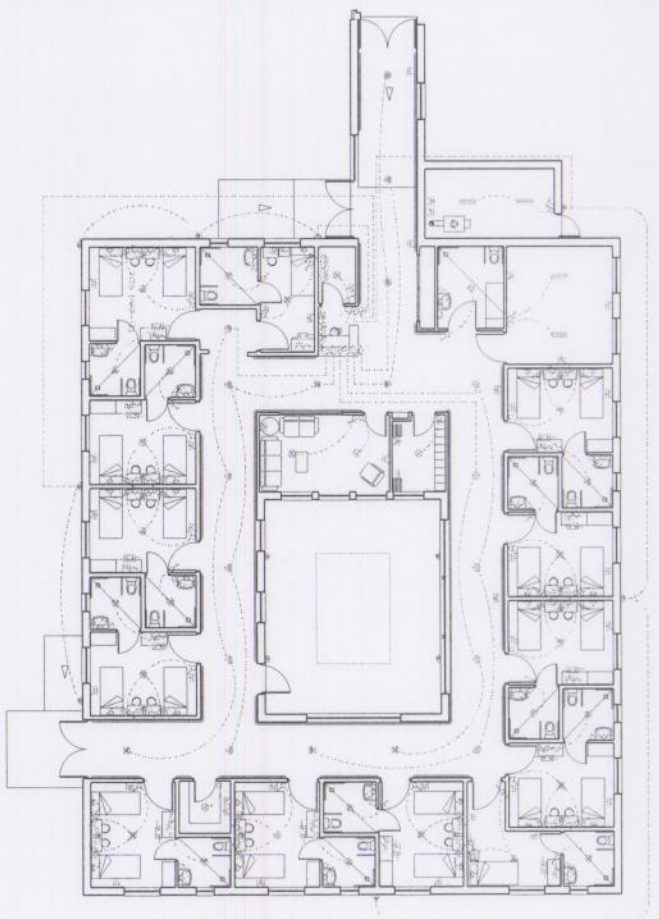
FECHA: 10/14

10/14

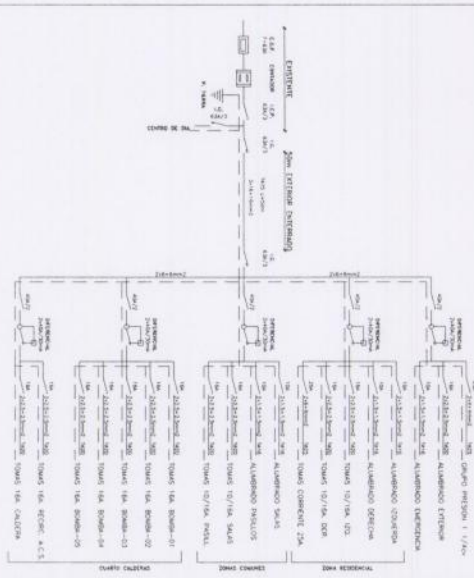


**LEYENDA I. ESPECIALES**

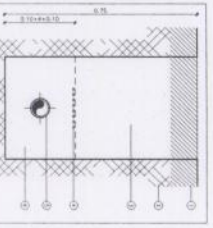
■	TABLERO DE AVISO
●	PUNTO DE LLAMADA
⊗	PUNTO AVISO LLAMADA
■	CONEXION RECEPCION AVISO



Se cumplirá en todas las instalaciones especiales en el momento de la recepción y durante la ejecución de las obras.  
Las obras se cumplirán en el momento de la recepción y durante la ejecución de las obras.  
RECEPCION AVISO Y RECEPCION DE ESPERAS ESPERANT



**ESQUEMA ELECTRICO**



**LEYENDA ELECTRICIDAD**

○	Interruptor
○	Interruptor DIFERENCIAL
○	Interruptor 2x18
○	Interruptor 2x18 (Int-11)
○	Interruptor 2x18 (Int-12)
○	Interruptor 2x18 (Int-13)
○	Interruptor 2x18 (Int-14)
○	Interruptor 2x18 (Int-15)
○	Interruptor 2x18 (Int-16)
○	Interruptor 2x18 (Int-17)
○	Interruptor 2x18 (Int-18)
○	Interruptor 2x18 (Int-19)
○	Interruptor 2x18 (Int-20)
○	Interruptor 2x18 (Int-21)
○	Interruptor 2x18 (Int-22)
○	Interruptor 2x18 (Int-23)
○	Interruptor 2x18 (Int-24)
○	Interruptor 2x18 (Int-25)
○	Interruptor 2x18 (Int-26)
○	Interruptor 2x18 (Int-27)
○	Interruptor 2x18 (Int-28)
○	Interruptor 2x18 (Int-29)
○	Interruptor 2x18 (Int-30)
○	Interruptor 2x18 (Int-31)
○	Interruptor 2x18 (Int-32)
○	Interruptor 2x18 (Int-33)
○	Interruptor 2x18 (Int-34)
○	Interruptor 2x18 (Int-35)
○	Interruptor 2x18 (Int-36)
○	Interruptor 2x18 (Int-37)
○	Interruptor 2x18 (Int-38)
○	Interruptor 2x18 (Int-39)
○	Interruptor 2x18 (Int-40)
○	Interruptor 2x18 (Int-41)
○	Interruptor 2x18 (Int-42)
○	Interruptor 2x18 (Int-43)
○	Interruptor 2x18 (Int-44)
○	Interruptor 2x18 (Int-45)
○	Interruptor 2x18 (Int-46)
○	Interruptor 2x18 (Int-47)
○	Interruptor 2x18 (Int-48)
○	Interruptor 2x18 (Int-49)
○	Interruptor 2x18 (Int-50)
○	Interruptor 2x18 (Int-51)
○	Interruptor 2x18 (Int-52)
○	Interruptor 2x18 (Int-53)
○	Interruptor 2x18 (Int-54)
○	Interruptor 2x18 (Int-55)
○	Interruptor 2x18 (Int-56)
○	Interruptor 2x18 (Int-57)
○	Interruptor 2x18 (Int-58)
○	Interruptor 2x18 (Int-59)
○	Interruptor 2x18 (Int-60)
○	Interruptor 2x18 (Int-61)
○	Interruptor 2x18 (Int-62)
○	Interruptor 2x18 (Int-63)
○	Interruptor 2x18 (Int-64)
○	Interruptor 2x18 (Int-65)
○	Interruptor 2x18 (Int-66)
○	Interruptor 2x18 (Int-67)
○	Interruptor 2x18 (Int-68)
○	Interruptor 2x18 (Int-69)
○	Interruptor 2x18 (Int-70)
○	Interruptor 2x18 (Int-71)
○	Interruptor 2x18 (Int-72)
○	Interruptor 2x18 (Int-73)
○	Interruptor 2x18 (Int-74)
○	Interruptor 2x18 (Int-75)
○	Interruptor 2x18 (Int-76)
○	Interruptor 2x18 (Int-77)
○	Interruptor 2x18 (Int-78)
○	Interruptor 2x18 (Int-79)
○	Interruptor 2x18 (Int-80)
○	Interruptor 2x18 (Int-81)
○	Interruptor 2x18 (Int-82)
○	Interruptor 2x18 (Int-83)
○	Interruptor 2x18 (Int-84)
○	Interruptor 2x18 (Int-85)
○	Interruptor 2x18 (Int-86)
○	Interruptor 2x18 (Int-87)
○	Interruptor 2x18 (Int-88)
○	Interruptor 2x18 (Int-89)
○	Interruptor 2x18 (Int-90)
○	Interruptor 2x18 (Int-91)
○	Interruptor 2x18 (Int-92)
○	Interruptor 2x18 (Int-93)
○	Interruptor 2x18 (Int-94)
○	Interruptor 2x18 (Int-95)
○	Interruptor 2x18 (Int-96)
○	Interruptor 2x18 (Int-97)
○	Interruptor 2x18 (Int-98)
○	Interruptor 2x18 (Int-99)
○	Interruptor 2x18 (Int-100)

**INSTALACIONES ESPECIALES**

**INSTALACION DE ELECTRICIDAD**

**INSTALACIONES DE ELECTRICIDAD**  
**INSTALACIONES ESPECIALES**

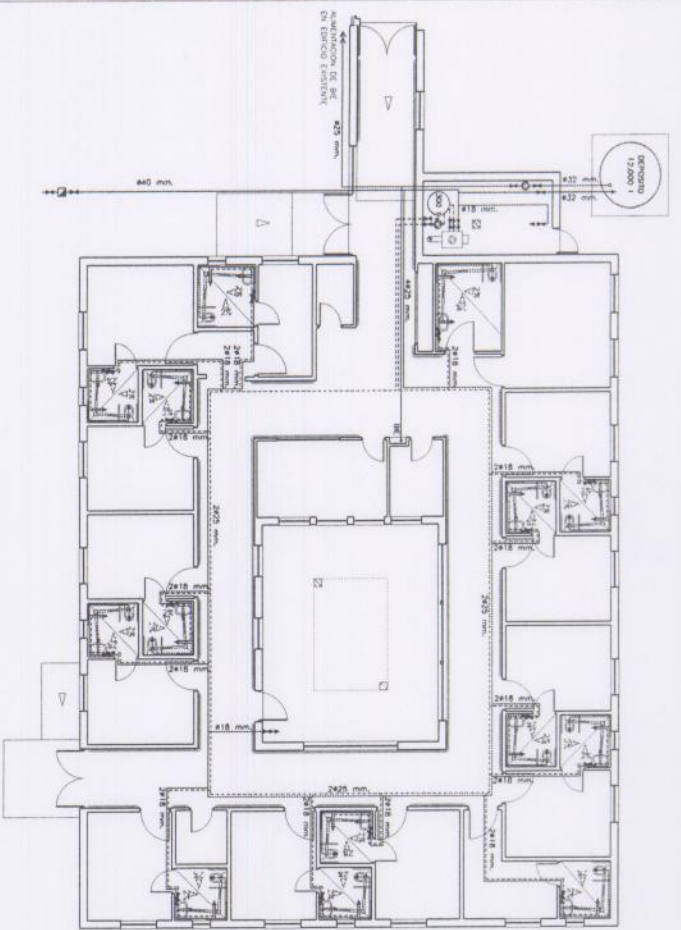
**PROYECTO**  
**RESIDENCIA PARA PERSONAS**  
**MAYORES EN CASTROGONTRIGO**

**GALLE DEL PUENTE, 28**  
**CASTROGONTRIGO**

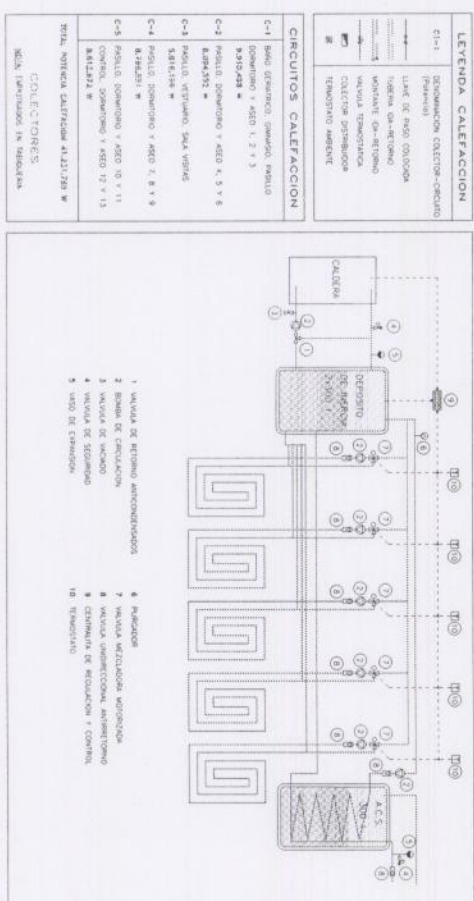
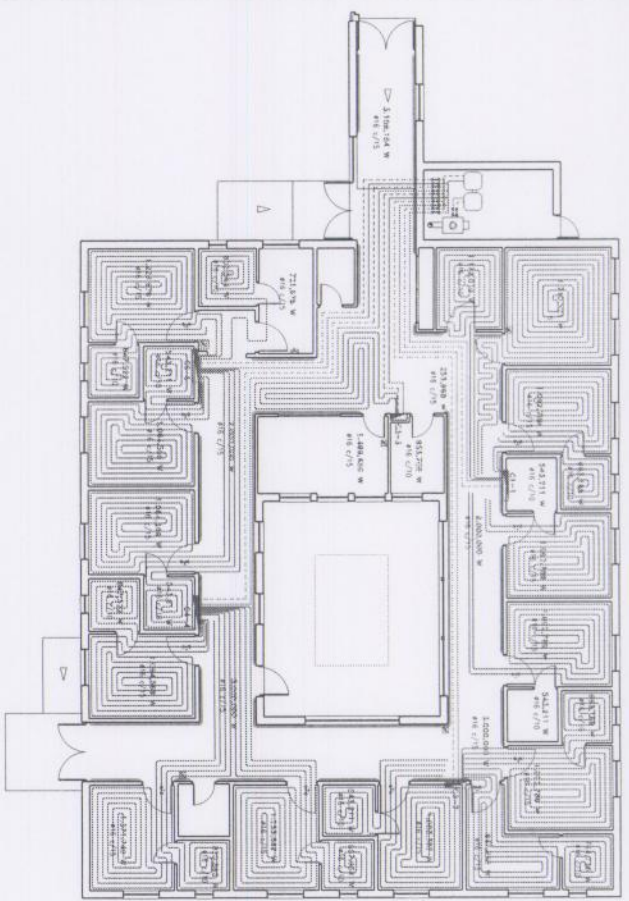
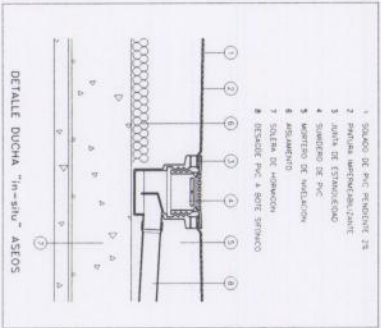
**JURTA VERGAL DE CASTROGONTRIGO**

**Harmonitec Ojos Abajo**  
calle La Vega, 67-B, 24.700 ASTORGA, (León)  
Teléfono: 987.60.25.40 Fax: 987.60.25.40

**1/2/14**



LEYENDA RED FEGALES		LEYENDA RED FLUVIALES	
	Red de evacuación		Red de evacuación
	Red de evacuación con cámara		Red de evacuación con cámara
	Red de evacuación con cámara y ventilación		Red de evacuación con cámara y ventilación
	Red de evacuación con cámara, ventilación y pendiente		Red de evacuación con cámara, ventilación y pendiente



INSTALACION DE FONTANERIA

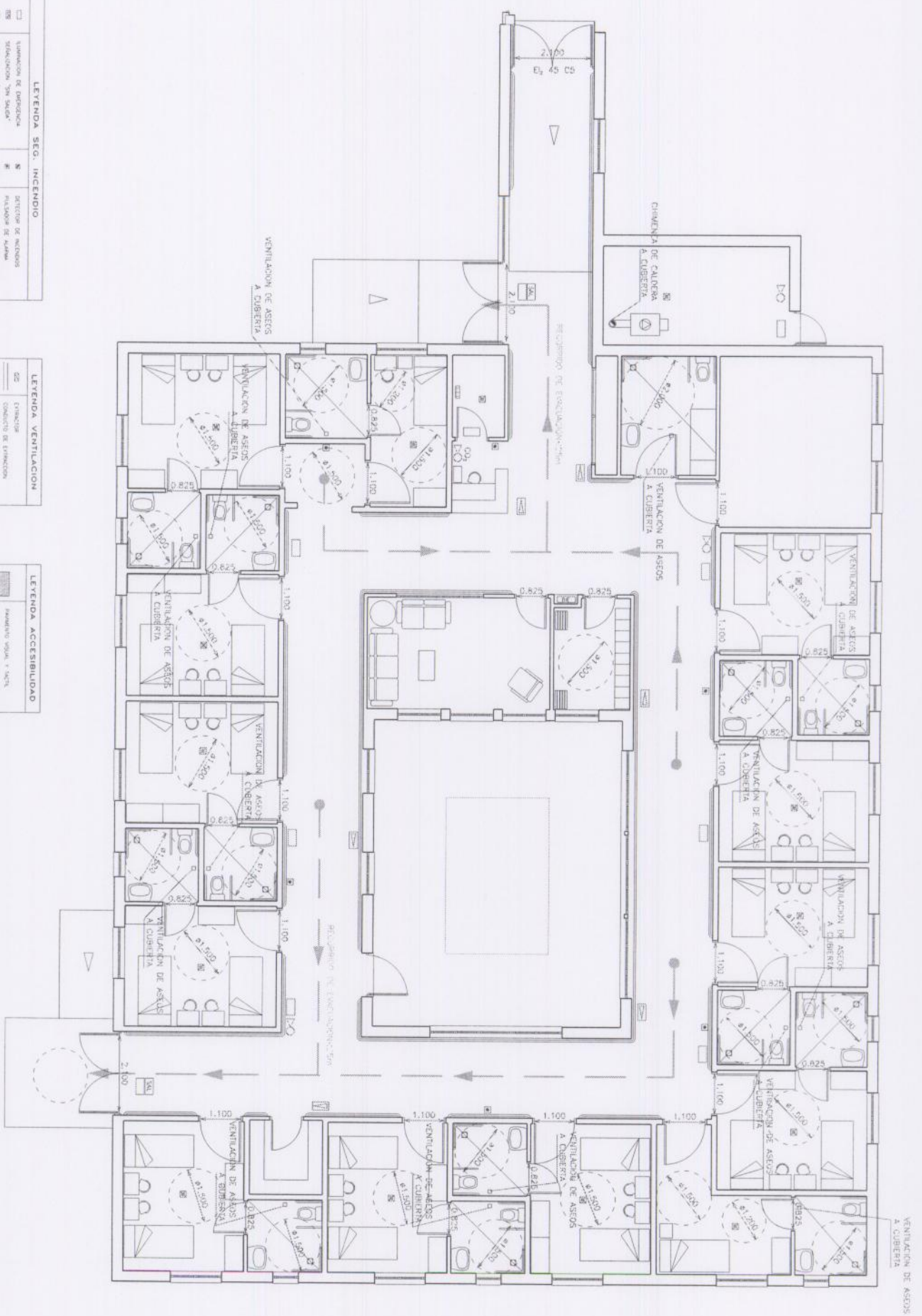
INSTALACION DE CALEFACCION

SUELO BAJANTE CIRCUITOS PRO EQUIPEX berrero antiodifusion de oxigeno protegido ø16x1.5mm c/15cm. en botas c/10 cm AMENCIÓN COLECTORES PRO EQUIPEX berrero antiodifusion de oxigeno protegido ø20x2mm

LEYENDA SEG. INCENDIO			
□	SEÑALIZACION DE EMERGENCIA	■	DETECTOR DE INCENDIOS
⊞	SEÑALIZACION "SALIDA"	⊞	PLACARDOS DE ALARMA
⊞	SEÑALIZACION "SALIDA"	⊞	NOVA DE INCENDIO COMUNITARIA
⊞	SEÑALIZACION "SERVIDIO EMERGENCIAS"	⊞	CENTRALITA LOCAL
⊞	SEÑALIZACION "SERVIDIO EMERGENCIAS"	⊞	RECORRIDO DE EVACUACION

LEYENDA VENTILACION	
⊞	SEÑALIZACION DE EMERGENCIA
⊞	SEÑALIZACION "SALIDA"
⊞	SEÑALIZACION "SERVIDIO EMERGENCIAS"

LEYENDA ACCESIBILIDAD	
⊞	SEÑALIZACION DE EMERGENCIA
⊞	SEÑALIZACION "SALIDA"
⊞	SEÑALIZACION "SERVIDIO EMERGENCIAS"



SEGURIDAD EN CASO DE INCENDIO, ACCESIBILIDAD

	<b>SEGURIDAD EN CASO DE INCENDIO, ACCESIBILIDAD</b>	<b>RESIDENCIA PARA PERSONAS MAYORES EN CASTROCONTREDO</b>	<b>GALLE DEL PUENTE, 66 CASTROCONTREDO</b>	<b>JU VITA VERNAL DE CASTROCONTREDO</b>	<b>Dominiño Oros Abajo</b>	calle La Vega, 67-B 24 700 ASTORGA, (LEÓN) Teléfono: 987 60 25 40	11 886(0)
	PROYECTO	PUBLICACION	R 130810-H	PUBLICACION	R 130810-H	24 700 ASTORGA, (LEÓN) Tel: 987 60 25 40	LOCAL